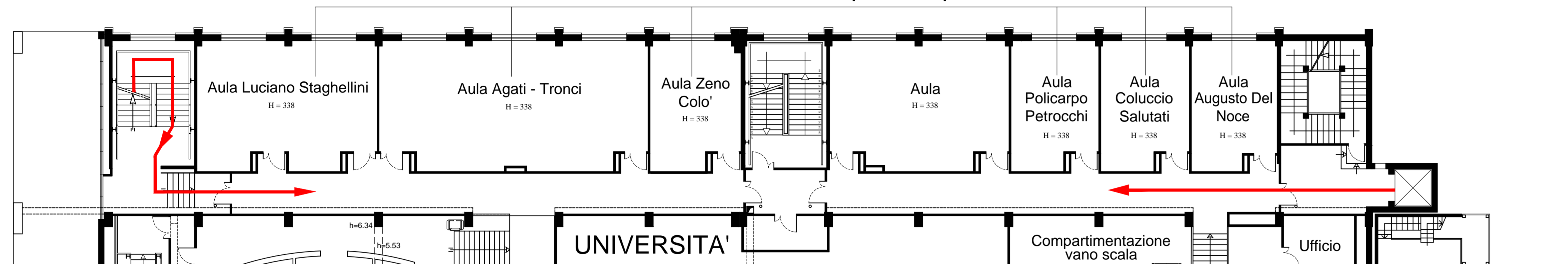


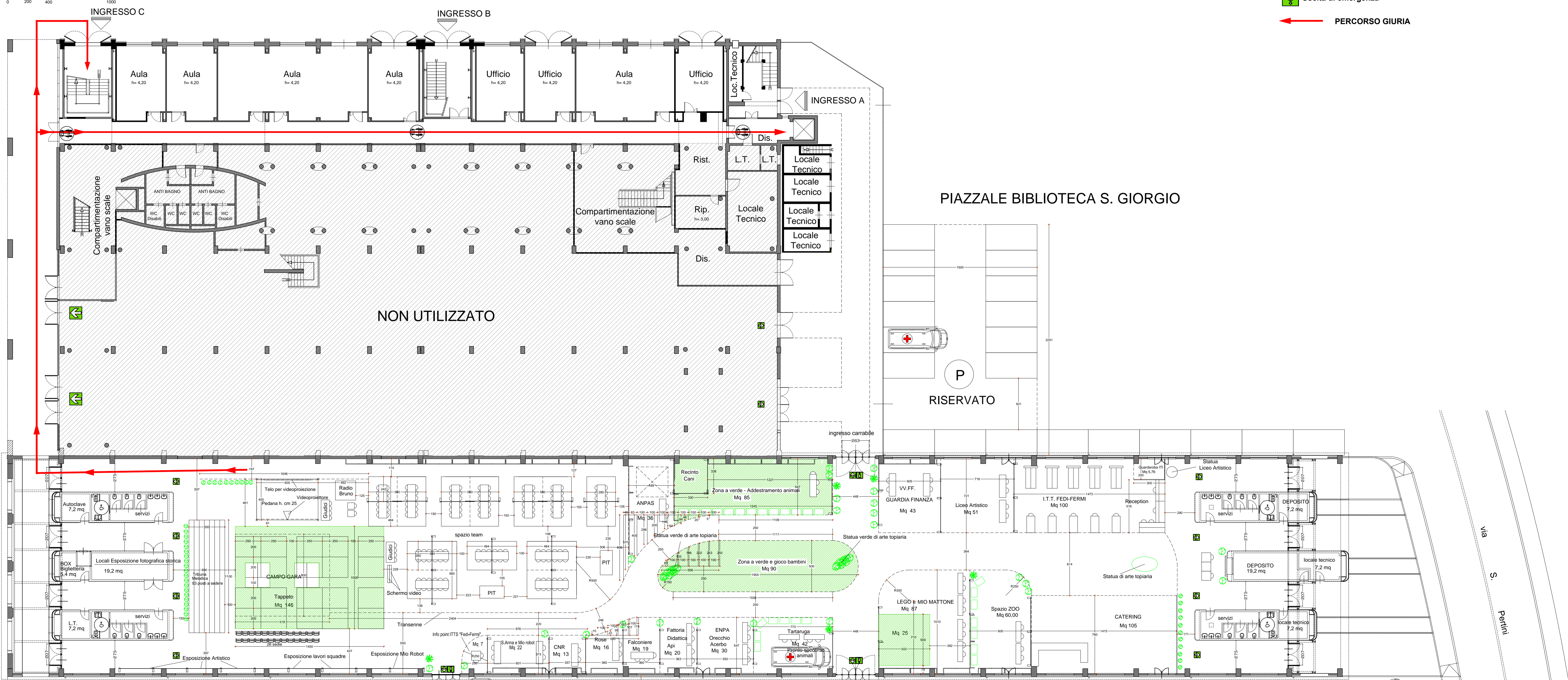
AULE UTILIZZATE DALLA GIURIA non aperte al pubblico



PIANTA PIANO PRIMO SOPPALCO SCALA 1:150

CONCORSO INTERNAZIONALE DI SCIENZA E ROBOTICA - FIRST "LEGO" LEAGUE DAI 9 AI 16 ANNI PISTOIA 17-18 FEBBRAIO 2017		
COMMITTENTE: ITTS "S. FEDI-E. FERMI" PISTOIA	UBICAZIONE: EDIFICIO DETTO "CATTEDRALE" AREA EX BREDA PISTOIA	TAVOLA 2
DATA 14.02.2017	LOGGETTO LAYOUT ARCHITETTONICO	SCALA 1:150
Coordinamento tecnico: Arch. Luca MORETTI Corso Serrano Fedi n. 55 - PISTOIA Tel. 0573 - 564281 - Fax 0573 - 564650 E-Mail: l.moretti@univipista.it l.moretti@univipista.it		

- Via d'esodo - verso da seguire
- Uscita di emergenza
- PERCORSO GIURIA



IPOTESI LOCALE DI ESPOSIZIONE

PIANTA PIANO TERRA 1:150

Spazio riservato iniziative dei boy scout

Spazio riservato per attività cinofile

AREA CARICO-SCARICO

PARCHEGGIO PACINOTTI

via S. Petri